

Modulo Easy 40M

generatore RX

- generatore a monoblocco con funzionamento ad alta frequenza
- potenza max 40kW (100kV-400mA-0.1s)
- tensione max 125kV
- corrente max 500mA
- max 400mAs
- max 250mAs (110V line)
- max 50mAs (battery mode)
- frequenza ripple 40kHz
- ripple 1%
- capacità termica monoblocco 825kJ-1103kHU

tubo RX

- tubo radiogeno ad anodo rotante 3000 giri/minuto
- macchia focale 0.75-1.25mm
- materiale dell'anodo RTM
- angolo anodo 15°
- capacità termica 224kJ-300kHU
- dissipazione termica continua max anodo 750W

tavolo di comando

- comunicazione seriale per connettere il generatore con l'interfaccia o il sistema di acquisizione digitale del cliente
- comunicazione seriale regolata dal "Protocollo SMAM"

modalità operative

- pulsante RX a doppio scatto con cavo estensibile fino a 4m
- cavo di alimentazione da 7m con riavvolgitore automatico
- esposizioni senza l'ausilio della linea elettrica: più di 350 esposizioni senza ricarica
- movimentazione elettrica alimentata da batterie

selezione mA

- in 11 valori da 50 a 500mA

selezione tempi d'esposizione

- in 32 valori da 0.003 a 6.3s (line mode)
- in 33 valori da 0.001 a 6.3s (line mode, su richiesta)
- in 18 valori da 0.003 a 0.25s (battery mode)
- in 19 valori da 0.001 a 0.25s (battery mode, su richiesta)

selezione kV

- in modo continuo da 40 a 125kV

selezione mAs

- in 32 valori da 0.1 a 400mAs (line mode)
- in 30 valori da 0.1 a 250mAs (110V line mode)
- in 23 valori da 0.1 a 50mAs (battery mode)



sicurezze e protezioni

- protezione e controllo automatico della corrente di filamento
- protezione contro sovracorrenti e sovratensioni (kV, mA)
- protezione contro carico massimo tubo RX
- segnalazione errori operatore o malfunzionamenti

alimentazione

- tensione standard 230V $\pm 10\%$, 50/60Hz, 16A max
- alimentazione supplementare 240V o 110V
- resistenza di linea 0.4 Ω

collimatore

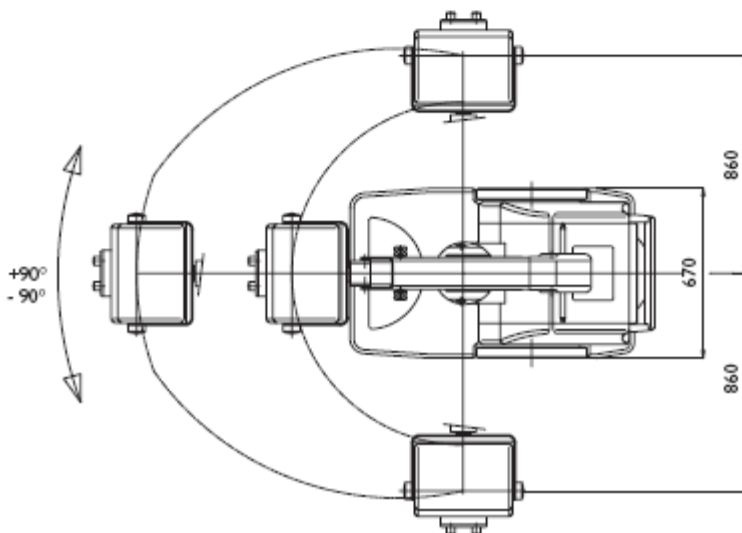
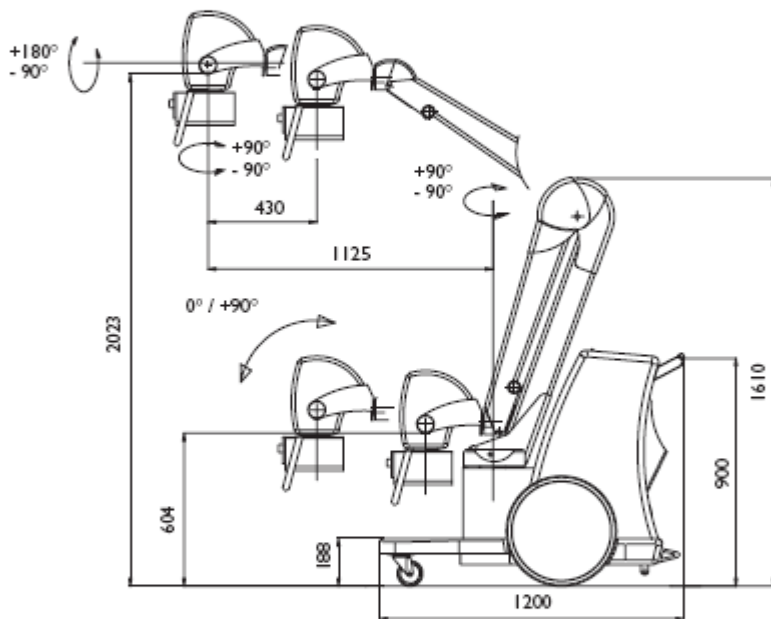
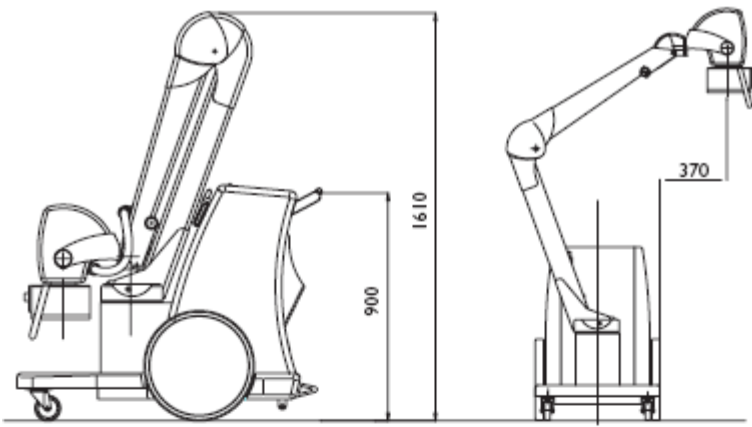
- a piani multipli di lamelle e controllo manuale
- campo variabile da 0x0 a 43x43cm ad una DFF di 100cm
- lampada alogena ad alta intensità 160lux a 100cm
- temporizzatore ON/OFF della lampada a 30s
- metro a nastro estraibile per controllo DFF
- rotazione del collimatore $\pm 90^\circ$

stativo meccanico

- rotazione braccio $\pm 90^\circ$
- ruote anteriori piroettanti in gomma antistatica
- ruote posteriori di grandi dimensioni $\varnothing 43,5$ cm
- frenatura tipo dead man
- contenitore per cassette radiografiche o per pannelli radiologici digitali
- supporto meccanico per il monitor o PC del cliente
- distanza variabile fuoco-pavimento 60-202cm
- rotazione forcella sostegno monoblocco $+90^\circ / -180^\circ$
- rotazione monoblocco nella forcella $0^\circ / +90^\circ$
- dimensioni in assetto di trasporto 120x67x161h cm
- peso 280kg

accessori a richiesta

- possibilità di collegamento ad un esposimetro automatico (AEC)
- possibilità di collegamento ad un D.A.P. (sistema di misura kerma x area) con relativa stampante termica



SMAM S.r.l

via Tiziano, 24 • 20835 Muggiò / Milano / Italy
 phone +39 • 039 2781554 • 2781558 • fax +39 • 039 790213
 e-mail: info@smam.it • www.smam.it